



RETAIN³R[©]

FORMENKARTE *FORM CARD*

CAD CAM produzierter Retainer

**Höchste Passung
bei absoluter
Individualität**

CAD CAM manufactured retainer

***Highest fit
with absolute
uniqueness***



Unser Swiss-3D-RETAIN3R *Our Swiss-3D-RETAIN3R*

Die bewährte Kombination von sicherem Behandlungserfolg mit dem bestmöglichen Tragekomfort.

The proven combination of safe treatment success with the best possible wearing comfort.



Das Material unserer RETAIN3R:

Ti Gr 5 Eli

The material of our RETAIN3Rs:

Ti Gr 5 Eli

Ökologische
Produktion:



Ecological
Production:

Titan-
datenblatt:



Titanium
data sheet:



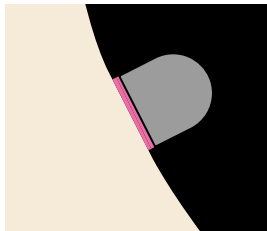
Seine charakteristischen Eigenschaften *Its characteristic features*

- Geprüftes medizinisches Produkt der Klasse 2a, hergestellt nach einem patentierten Verfahren (Patentnr.: WO 2018/092052).
- Approved medical device of class 2a, manufactured according to a patented process (patent no.: WO 2018/092052).
- Passt präzise an die palatinalen/lingualen Zahnflächen und verläuft außerhalb der Kontaktzonen, um den RETAIN3R und die Klebestellen vor Kaukräften zu schützen.
- Fits precisely to the palatal tooth surfaces and runs outside the contact zones to protect the RETAIN3R and the bonding points from chewing forces.
- Gefräst aus einem Titanblock und ohne Biegearbeit ist der RETAIN3R spannungsfrei und somit absolut passiv.
- Milled from a titanium block and without any bending work, the RETAIN3R is tension-free and therefore absolutely passive.
- Einzigartige Profilform für optimale Klebestellen bei erhöhtem Patientenkomfort.
- Unique profile shape for stronger slices with increased patient comfort.
- Bereits über 50'000 produzierte RETAIN3R mit Erfahrung von über 20 Jahren bei Lingual-Retainern.
- Over 50,000 RETAIN3Rs have already been produced with over 20 years of experience in lingual retainers.
- Computergestützte Präzision bei variierenden Fällen begünstigen qualitativ identische RETAIN3R.
- Computer-aided precision for varying cases favors qualitatively identical RETAIN3Rs.
- Optional: Sandgestrahlte Kleberetentionen für optimierte Adhäsion und TRANSF3R-System für eine sichere und schnelle Einsetzung im Mund des Patienten.
- Optional: Sandblasted adhesive retention for optimum adhesion and TRANSF3R system for safe and quick insertion in the patient's mouth.

Unsere Vorteile *Our advantages*

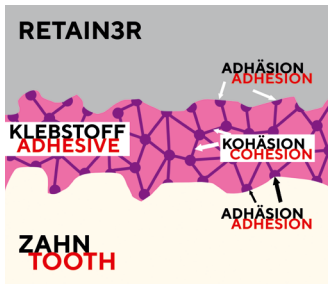
- Maximierte Kohäsion durch präzise gefräste, parallel anliegende Palatinalflächen.
- Maximized adhesive retention thanks to precisely milled, perfectly fitting palatal surfaces.
- Abgerundetes Profil minimiert linguale Irritationen und erhöht den Patientenkomfort.
- Rounded profile minimizes lingual irritation and increases patient comfort.

RETAIN3R

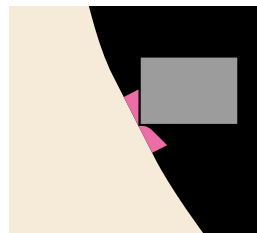
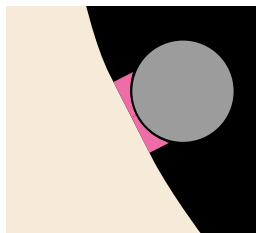
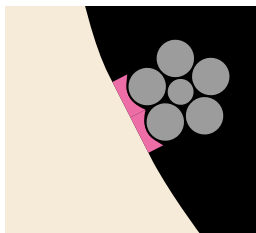


Ein dünner, gleichmässiger Klebespalt maximiert die Adhäsion zwischen RETAIN3R und Zahn, da er Luftblasen entfernt, Spannungen reduziert und Schwachstellen vermeidet. Weniger Klebstoff bedeutet weniger Molekülschichten, die reißen können, was die Haltbarkeit der Verbindung stärkt.

A thin, uniform bonding gap maximizes adhesion between RETAIN3R and tooth by removing air bubbles, reducing stress and eliminating weak points. Less adhesive means fewer molecular layers that can crack, which strengthens the durability of the bond.

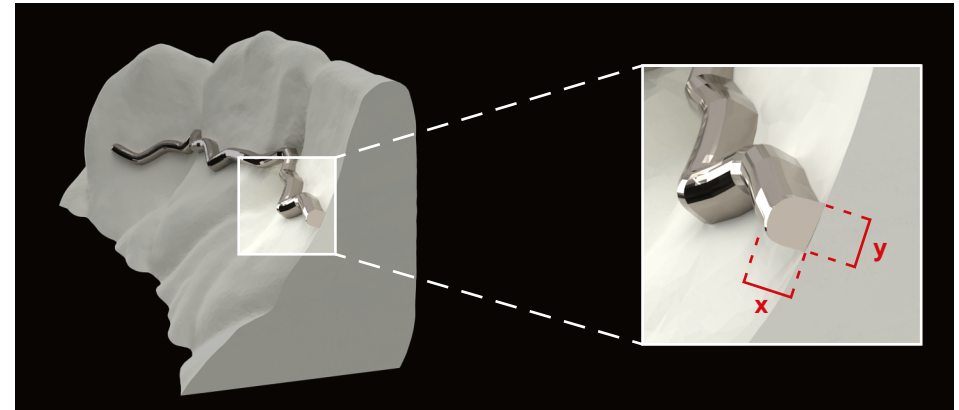


Konventionelle Retainer *Conventional retainers*



Die drei verschiedenen Profilstärken *The three different profile thicknesses*

- Den RETAIN3R bieten wir in unterschiedlichen Profilstärken an, wobei unten unsere empfohlenen Standardwerte aufgelistet sind.
- We offer the RETAIN3R in different profile thicknesses, whereby our recommended standard values are listed below.



| | Thin.Form3R | Norm.Form3R | Strong.Form3R |
|---|----------------------|----------------------|----------------------|
| X | 0.41 mm (0.016 inch) | 0.53 mm (0.021 inch) | 0.7 mm (0.0275 inch) |
| Y | 0.41 mm (0.016 inch) | 0.53 mm (0.021 inch) | 0.7 mm (0.0275 inch) |

Thin.Form.3R: Graziler Verlauf, weichste Elastizität.

Nicht geeignet für: Bruxismus, Parodontitis, stark belastete Zahnbögen.

Smooth flow, softest elasticity.

Not suitable for: Bruxism, periodontitis.

Norm.Form3R: Der bewährte Kompromiss zwischen Stabilität und Grazilität.

Geeignet für: die meisten Anwendungen.

The proven compromise between stability and delicacy.

Suitable for: Most applications.

Strong.Form3R: Höchste Stabilität der Standard-Profilstärken.

Geeignet für: starke Kiefermuskeln, Parodontitis, Hypermobile Zähne oder 2-Zähne Klebemethode.

Highest stability of the standard profile thicknesses.

Suitable for: strong jaw muscles, periodontitis, hypermobile teeth or 2-teeth bonding method.

Die drei verschiedenen Verlaufsvarianten *The three different course variants*

| | V1 mit/ <i>with</i> 3R-Bents | V2 ohne/ <i>without</i> 3R-Bents | V3 (mix) 3R-Bents auf/ <i>on</i> 33+43 |
|---------------|------------------------------------|--|--|
| | | | |
| Norm.Form3R | OK+UK/ <i>Upper+Lower</i> | OK+UK/ <i>Upper+Lower</i> | UK/ <i>Lower</i> |
| Thin.Form3R | OK+UK/ <i>Upper+Lower</i> | OK+UK/ <i>Upper+Lower</i> | UK/ <i>Lower</i> |
| Strong.Form3R | | OK/ <i>Upper</i> | UK/ <i>Lower</i> |

3R-Bents

Durch das Hinzufügen der 3R-Bents werden Kipp- und Drehbewegungen effektiv entgegengewirkt.

The addition of the 3R-Bents effectively counteracts tilting and turning movements.

Die 3R-Bents wirken zusätzlich als Anker, und verhindern seitliche Verschiebungen innerhalb der Klebestelle durch makromechanische Retention.

The 3R-Bents also act as anchors and prevent lateral displacement within the bonded joint through macromechanical retention.



Spezielle RETAIN3R Typen *Special RETAIN3R types*

Die nachfolgenden Beispiele sind für Ober- und Unterkiefer erhältlich:

The following examples are for upper and lower jaws available:

Temp.Form.3R - (Profil je nach Anwendung)

(Profile depending on application)

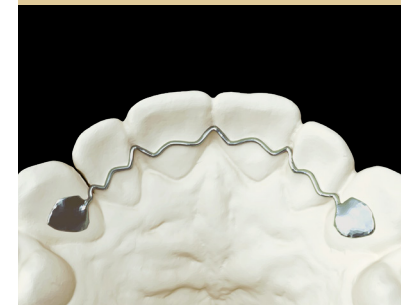
- Das spezielle Design ermöglicht die Versorgung von Nichtanlagen (temporär, ohne Präparation).
- The special design allows the treatment of tooth gaps (temporarily, without preparation).
- Der RETAIN3R schützt das Behandlungsergebnis bis zur endgültigen Versorgung.
- The RETAIN3R protects the treatment result until the final restoration.
- Zur Sicherung von Parodontose geschädigten Zähnen und gleichzeitigem Lückenschluss der Zahnreihe.
- To secure periodontosis-damaged teeth and at the same time fill the gap in the row of teeth.



Temp.Form

Pad.Form.3R - Profil: Norm.Form3R

- Tiefbiss-Situation bei den Eckzähnen.
- Deep bite situation in canines teeth.
- Klebepads schützen vor dem Absplittern des Kunststoffes durch Unterkiefergrenzbewegungen.
- Adhesive pads protect the acrylic from splintering due to movements of the lower jaw.
- Ermöglicht eine leichte Bisserrhöhung falls erwünscht.
- Allows a slight bite increase if required.



Pad.Form

Stabilität und Langlebigkeit des RETAIN3R *Stability and durability of the RETAIN3R*



Es gibt nur sehr wenige Studien, welche die Defektanfälligkeit von geklebten Retainern beschreiben. An der Universität Giessen wurde die wohl grösste Untersuchung durchgeführt, die zeigt, dass 61.0% bis 83.9% der herkömmlichen Retainer (n=466) nach einem Jahr noch defektfrei sind - dies in grosser Abhängigkeit vom Behandler.¹

There are very few studies describing the susceptibility of bonded retainers to defects. Probably the largest study was carried out at the University of Giessen, which showed that 61.0% to 83.9% of conventional retainers (n=466) are still defect-free after one year - this is highly dependent on the treatment provider.¹

Mit der Verwendung eines RETAIN3RS und sorgfältiger Durchführung dieses Klebprotokolls, lässt sich nun eine Defektfreiheit von 99.8% nach zwei Jahren erreichen. Das von Roman Wieland entwickelte Protokoll, beruht auf durch ihn geklebte Retainer (n=515), mit insgesamt 4972 Klebestellen und einer Beobachtungszeit von zwei Jahren.²

With the use of a RETAIN3R and careful implementation of this bonding protocol, a defect-free rate of 99.8% after two years can now be achieved. The protocol developed by Roman Wieland, is based on retainers bonded by him (n=515), with a total of 4972 bonding sites and an observation period of two years.²

¹ Schneider, E. and S. Ruf, Upper bonded retainers. Angle Orthod, 2011. 81(6): p. 1050-6

² Roman Wieland, www.kinderzahniamsee.ch

Materialempfehlung *Material recommendation*

- NOLA Dry Field System, Great Lakes Dental Technologies (Item-# 300-401)
- Ultra-Etch, Ultradent Products Inc. (Item-# 164)
- Transbond XT Light Cure Primer, 3M Unitek (REF 712-034)
- Transbond Supreme LV, 3M Unitek (REF 712-046)

Transbond™ Supreme LV



Für indirektes Kleben und
Lingual-Retainer (Lichthärtend).

*For indirect bonding and
lingual retainer (light-curing).*

- Standfest, verläuft nicht vor dem Lichthärten
- Praktische Metall-Spritzenaufsätze erlauben sparsame und akkurate Applikation
- Hervorragende Werte für Festigkeit, Fließverhalten und Abrieb
- Hervorragende Stabilität auch beim Kleben von Lingualretainern.

- *Particularly stable, does not run before the light curing*
- *Practical metal syringe attachments allow economical and accurate application*
- *Excellent values for strength, flow behavior and abrasion*
- *Excellent stability even when bonding of lingual containers.*

Transbond™ LR



Für Lingual-Retainer (Lichthärtend).

For lingual retainers (light-curing).

- Optimale und bewährte Haftkraft
- Kapseln mit vordosierter Klebermenge dadurch keine Materialverschwendung
- Hervorragende Handhabung

- *Optimal and proven adhesive strength*
- *Capsules with pre-dosed amount of adhesive thus no waste of material*
- *Excellent handling*



Klebe-Protokoll RETAIN3R

Bonding protocol RETAIN3R

- Finish (SS 19x25) mit Powerchain
- UK Spee nivelliert (22er Slot)
- Ideale Kiefer- und Zahnstellung
 - *Finish (SS 19x25) with powerchain*
 - *UK Spee leveled (22 slot)*
 - *Ideal jaw and tooth alignment*



Erster Termin

1. Reinigen mit Ultraschall
2. Entfernen aller Verfärbungen
3. Scan OK/UK
4. RETAIN3R 21+12 und 321-123

First appointment

1. *Cleaning with ultrasonic*
2. *Removal of all discolorations*
3. *Scan OK/UK*
4. *RETAIN3R 21+12 and 321-123*



Zweiter Termin

1. Reinigen mit Bimssteinpulver
2. Powerchain 21+12 und 321-123
3. NOLA Dry Field System

Second appointment

1. *Cleaning with pumice powder*
2. *Powerchain 21+12 and 321-123*
3. *NOLA Dry Field System*

4. 60 Sek. ätzen
5. Gründliches Abspülen
 - 4. *Etch for 60 sec*
 - 5. *Rinse properly*



6. Mittels Zugrichtung der Zahnseide kann die Position des RETAIN3R's verändert werden

6. *By means of the pulling direction of the dental floss the position of the RETAIN3R can be changed*



7. Primer mit Tupfer applizieren
8. Verblasen, kurz lichthärten
9. Komposit applizieren
10. Lichthärten

7. *Apply primer with swab*
8. *Blow, light curing briefly*
9. *Apply composite*
10. *Light curing*

Weitere Informationen und Hands-On Klebekurse: www.studyclub.ch
Further information and hands-on bonding courses: www.studyclub.ch



Wir sind für Sie da

Montag bis Donnerstag

8.00 - 12.00 Uhr

13.00 - 18.00 Uhr

Freitag

8.00 - 12.00 Uhr

13.00 - 17.00 Uhr

Available for you from

Monday to Thursday

8 am - 12 am

1 pm - 6 pm

Friday

8 am - 12 am

1 pm - 5 pm



Hostettler Dental AG

Friedhofweg 24

CH - 4950 Huttwil

+41 62 962 31 41

retain@kmzf.ch

www.hostettler-dent.ch

HOSTETTL3R DENTAL AG



AGBs Deutsch:

T&Cs English:



Ökologische
Produktion:

Ecological
Production:

