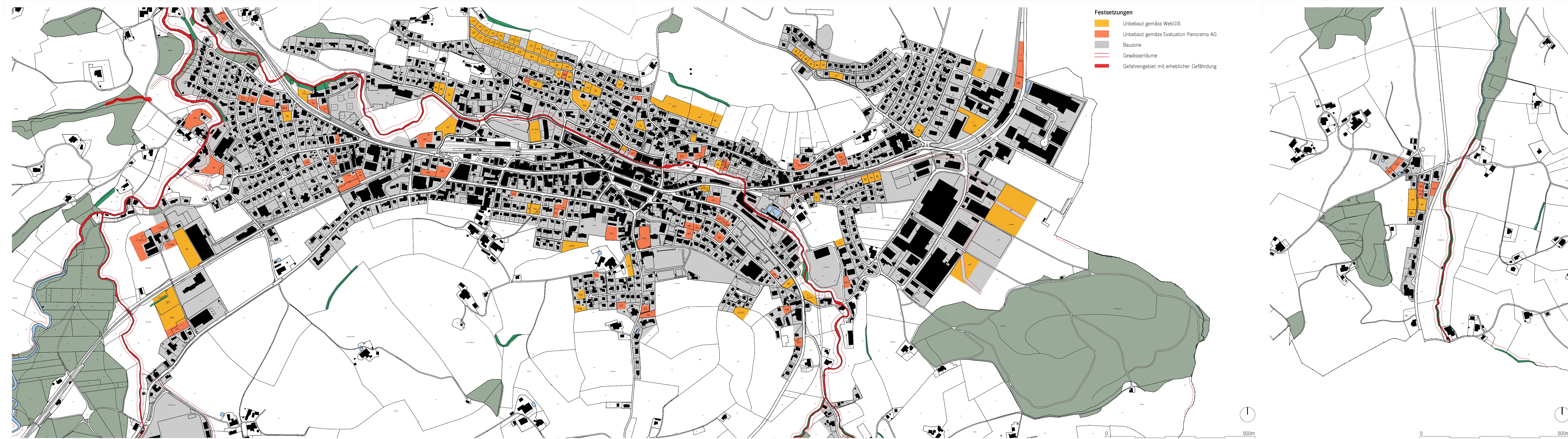


RICHTPLAN ORTSENTWICKLUNG UNÜBERBAUTE BAUZONEN

Gemeinde Huttwil | Kanton Bern
Genehmigungsexemplar vom 28. April 2025
Richtplankarten | Massnahmenblätter | Erläuterungsbericht | Anhang



- Festsetzungen**
- Unbebaut gemäss WebGIS
 - Unbebaut gemäss Evaluation Panorama AG
 - Bauzone
 - Gewässerräume
 - Gefahrengebiet mit erheblicher Gefährdung

Gemeinde Huttwil Mengengerüst zum Richtplan

Zeithorizont 15 Jahre

Übersicht Stand heute

Einwohner Gemeinde im 2022 (31.12.2022)	5134
Durchschnittliche Wohneinheit [m ²]	100
Durchschnittliche Belegung pro 100m ² Wohneinheit [Person]	2.2
Anzahl Kinder in der Gemeinde [x] - Anzahl 0-19 jährige*	20.4
Anzahl Kinder in der Gemeinde [x] - Anzahl schulpflichtige Kinder**	13.5

Wohnbaulandbedarf gemäss Massnahmenblatt A_01 - Kantonalen Richtplan Bern

Theoretischer Wohnbaulandbedarf [ha]	11.40
Überbaute Wohn-, Misch- und Kernzone [ha]	11.19
Tatsächlicher Wohnbaulandbedarf für Neueinzunngen Wohnen [ha]	0.21

Wohnbaulandbedarf gemäss Massnahmenblatt A_01 - Kantonalen Richtplan Bern mit Auszonungen

Theoretischer Wohnbaulandbedarf [ha]	11.40
Überbaute Wohn-, Misch- und Kernzone [ha]	11.19
mit der Revision der Nutzungsplanung sind Wohn-, Misch- und Kernzonen auszonungen [ha]	1.18
Tatsächlicher Wohnbaulandbedarf für Neueinzunngen Wohnen [ha]	1.39

500m

500m