

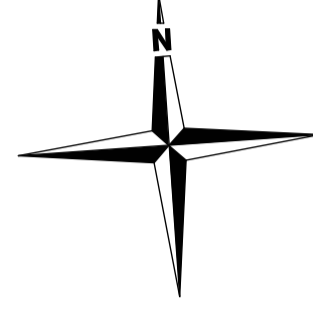
EINWOHNERGEMEINDE HUTTWIL

**ORTSPLANUNG
REVISION 2008 / 2009**

SCHUTZPLAN 1 : 6'000

Bildet zusammen mit dem Zonenplan sowie dem Baureglement die baurechtliche Grundordnung der Einwohnergemeinde Huttwil.

10. MAI 2010
GENEHMIGUNGSEXEMPLAR



LEGENDE SCHÜTZENSWERTER OBJEKTE

SCHÜTZENSWERTE OBJEKTE DER LANDSCHAFT

- HECKEN BÜSCHE
- GESCHÜTZTE EINZELBÄUME
- UFERGEHÖLZE
- ARCHÄOLOGISCHES SCHUTZGEBIET
- HOHLWEGE MIT HISTORISCHER BEDEUTUNG (HVS)
- STEINBOGENBRÜCKE
- AUSSICHTSPUNKTE / DENKMAL / HISTORISCHER GRENZSTEIN

SCHUTZGEBIETE

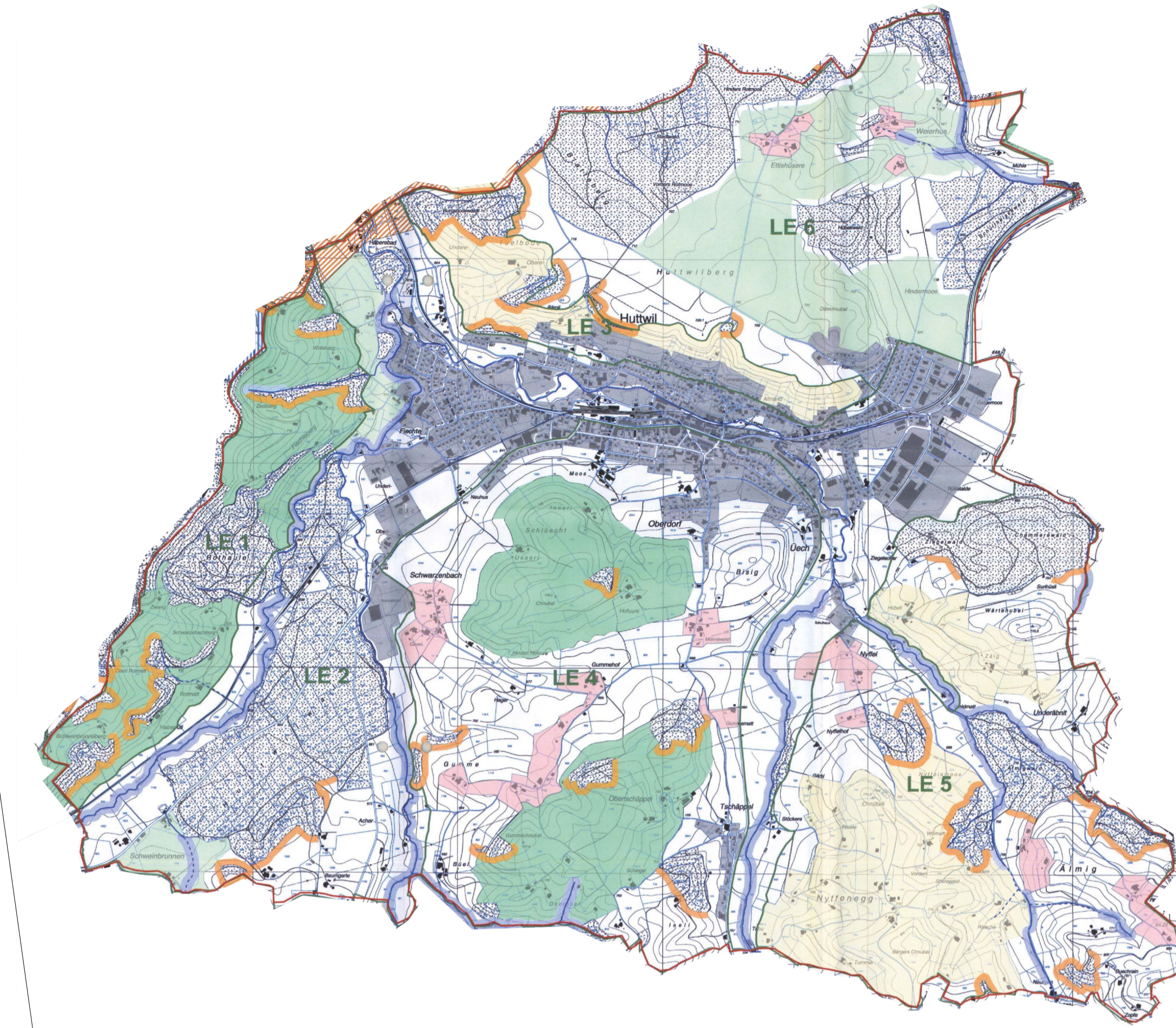
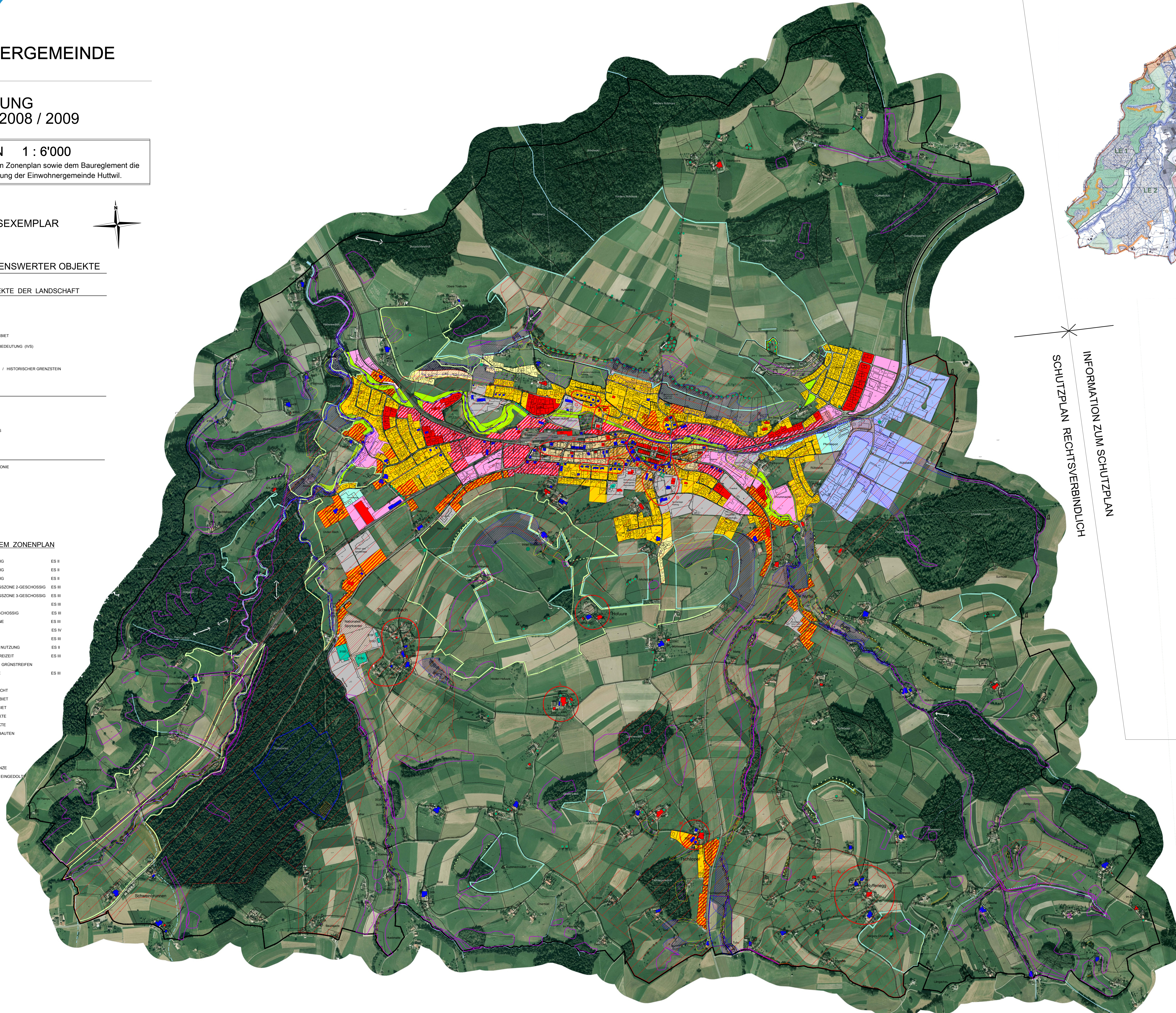
- LANDSCHAFTSSCHUTZGEBIET
- LANDSCHAFTSSCHÖNHEITSGEBIET
- GEWÄSSERSCHUTZBEREICH A
- GRUNDWASSERSCHUTZZONE S

HINWEISE

- ABLAGERUNGSSTANDORT, DEPONE
- GERINGE GEFÄHRDUNG
- MITTLERE GEFÄHRDUNG
- ERHEBLICHE GEFÄHRDUNG
- GEFÄHRENHINWEISBEREICH

INFORMATIONEN AUS DEM ZONENPLAN

- W 1 WOHNZONE 1-GESCHOSSIG ES II
- W 2 WOHNZONE 2-GESCHOSSIG ES II
- W 3 WOHNZONE 3-GESCHOSSIG ES II
- WD 2 WOHN- / DIENSTLEISTUNGSZONE 2-GESCHOSSIG ES III
- WD 3 WOHN- / DIENSTLEISTUNGSZONE 3-GESCHOSSIG ES III
- S STÄDTLICHE ZONE ES III
- KS KERNSCHUTZZONE 3-GESCHOSSIG ES III
- KE KERNERWEITERUNGSZONE ES III
- I INDUSTRIEZONE ES IV
- G GEWERBEZONE ES III
- ZM ZONE FÜR OFFENTLICHE NUTZUNG ES II
- ZSF ZONE FÜR SPORT UND FREIZEIT ES III
- Gz2 GRÜNZONE GRÜNSTREIFEN ES III
- LWZ LANDWIRTSCHAFTSZONE ES III
- Ue0 ÜBERBAUUNGSORDNUNG
- ZPP ZONE MIT PLANUNGSPFLICHT
- LANDSCHAFTSSCHUTZGEBIET
- LANDSCHAFTSSCHÖNHEITSGEBIET
- SCHÜTZENSWERTE OBJEKTE
- ERHALTENSWERTE OBJEKTE
- BEWERKENSWEERT GUTE BAUTEN
- BAUGRUPPEN
- GEMEINDEGRENZE
- WALD
- VERBINDLICHE WALDGRENZE
- GEWÄSSER (INGEDOLT)



INFORMATION ZUM SCHUTZPLAN
SCHUTZPLAN RECHTSVERBINDLICH

**TEILRICHTPLAN
ÖKOLOGISCHE
VERNETZUNG 1 : 20'000**

Legende

Richtplaninhalte (Festlegungen)

- Projektperimeter (entspricht Gemeindegrenze)
- Trockenstandorte / Feuchtgebiete Inventare Bund / Kanton
- Abgrenzung Landschaftseinheiten (LE 1)
- VEI Vernetzungsgebiet Tal
- VEH Vernetzungsgebiet Hügel
- ERS Erhaltungsgebiet strukturelle Landschaft
- ERO Erhaltungsgebiet Oberrain
- WRP Waldrandpuffer
- GWP Gewässerpuffer
- PUZ Pufferzone
- RSW Ressourcenschutz Wasser
- PSW Projektsynergie Wildwechsel

Hinweise

- Gewässer offen / eingedolt
- Wald
- Bauzonen
- BLN Wassermatten
- Kantonales Naturschutzgebiet

GENEHMIGUNGSVERMERKE:

Mitwirkung	02.10.2008 - 03.11.2008	Zweite Publikation: Änderungen aus der Gemeindeversammlung
Vorprüfung	25.08.2009	
Publikationen im Amtsblatt	20.01.2010	07.04.2010
Publikationen im Anzeigenblatt	14. + 21.01.2010	01. + 08.04.2010
Öffentliche Auflage	14.01.2010 - 15.02.2010	01.04.2010 - 07.05.2010
Einspracheverhandlungen	23. + 26.02.2010	-
Erfolgte Einsprachen	6	0
Unserfolgte Einsprachen	4	0
Rechtsverhandlungen	1	0
BESCHLOSSEN DURCH DEN GEMEINDERAT		
	15. März 2010	
BESCHLOSSEN DURCH DIE GEMEINDEVERSAMMLUNG		
	17. März 2010	
Namens der Einwohnergemeinde		
Der Präsident		Der Sekretär

DIE RICHTIGKEIT DIESER ANGABEN
BESCHEINIGT HUTTWIL

GENEHMIGT DURCH DAS AMT FÜR
GEMEINDEN UND RAUMORDNUNG
MIT BESCHLUSS